

La technique du GREB

en quelques mots

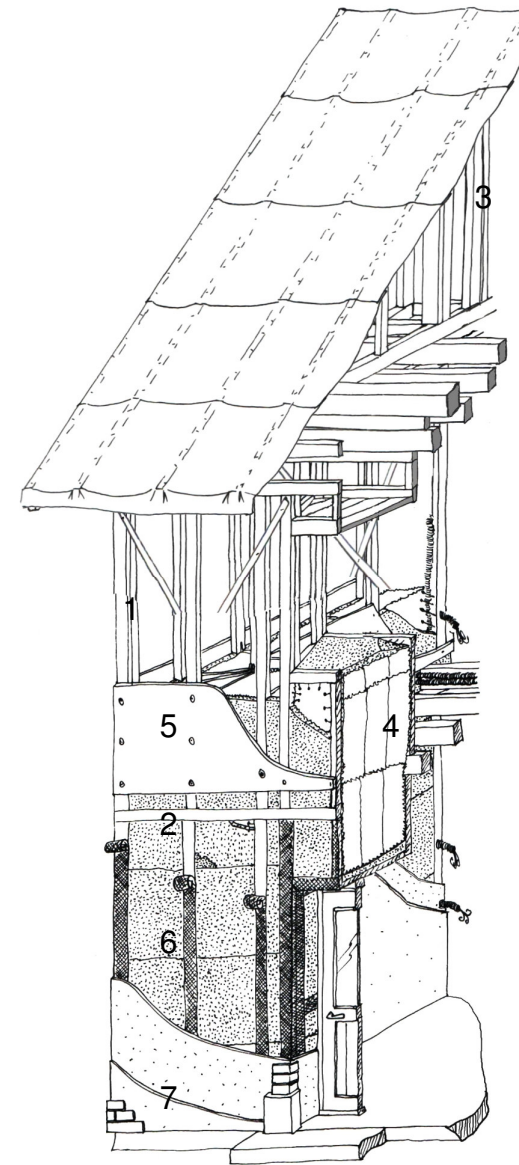
Cette technique, qui associe plusieurs styles a été mise au point par Patrick Déry du Groupement de Recherche Ecologique de la Batture, le GREB à la Baie (200km au nord de Québec). Elle consiste à construire une double *ossature* légère en bois, fixée à une dalle classique pour y installer les ballots de paille enrobés d'un *mortier* léger coulé. L'originalité réside dans sa mise en œuvre aisée pour les auto-constructeurs en utilisant des coffrages de petites dimensions. Ceux-ci permettent de couler facilement le *mortier* qui isole totalement la paille de l'extérieur en donnant un mur d'aspect parfaitement régulier. L'ensemble est complété par un enduit final à la chaux. Le mortier et l'enduit garantiront un mur respirant et protégé de la pluie.

Réaliser, dans un premier temps, une *ossature* en bois qui en fait sera double. Une *ossature* interne et une externe espacées de la largeur d'un ballot de paille. Elle est composée de poteaux verticaux de 2.50 m espacés de 60 cm environ (1). Ils sont vissés à une *semelle* de bois fixée à la dalle.

Au passage de chaque étage, on place une *lisse* horizontale (2) sur les poteaux pour installer les solives du plancher et du plafond. On peut construire l'étage supérieur sur le même principe. Pour supporter la panne faîtière, on place des colonnes d'appui (3) et on coupe les poteaux de l'*ossature* des pignons pour qu'ils s'insèrent sous les chevrons.

On place un rang de ballots (4) à la base de l'*ossature*, on visse des coffrages (5) sur les poteaux et on coule le *mortier* léger (6) dans l'espace entre la paille et le coffrage. Après 24 heures, on pourra décoffrer, replacer un nouveau rang de ballots et revisser les coffrages au dessus pour couler selon le même principe jusqu'en haut des murs.

Le mur sera enfin enduit à la chaux (7) pour protéger totalement la paille de l'extérieur. Cette technique ne nécessite pas nécessairement l'intervention de professionnels et est assez facile à mettre en œuvre. Quelques détails vous manquent ? Alors lisez bien la suite...



APPROCHE-Paille

Stages, suivi de chantier, rencontres...

Association Pour la PROMotion et la Construction
d'Habitations Ecologiques en Paille (loi 1901)
11 rue de Lutèce 45000 Orléans 02-38-62-48-78
approchepaille@free.fr

Extrait du guide pratique

« Construire son habitation en paille, selon la technique du GREB »

V. Brossamain – JB Thévard

Sortie prévue pour Juillet 2005